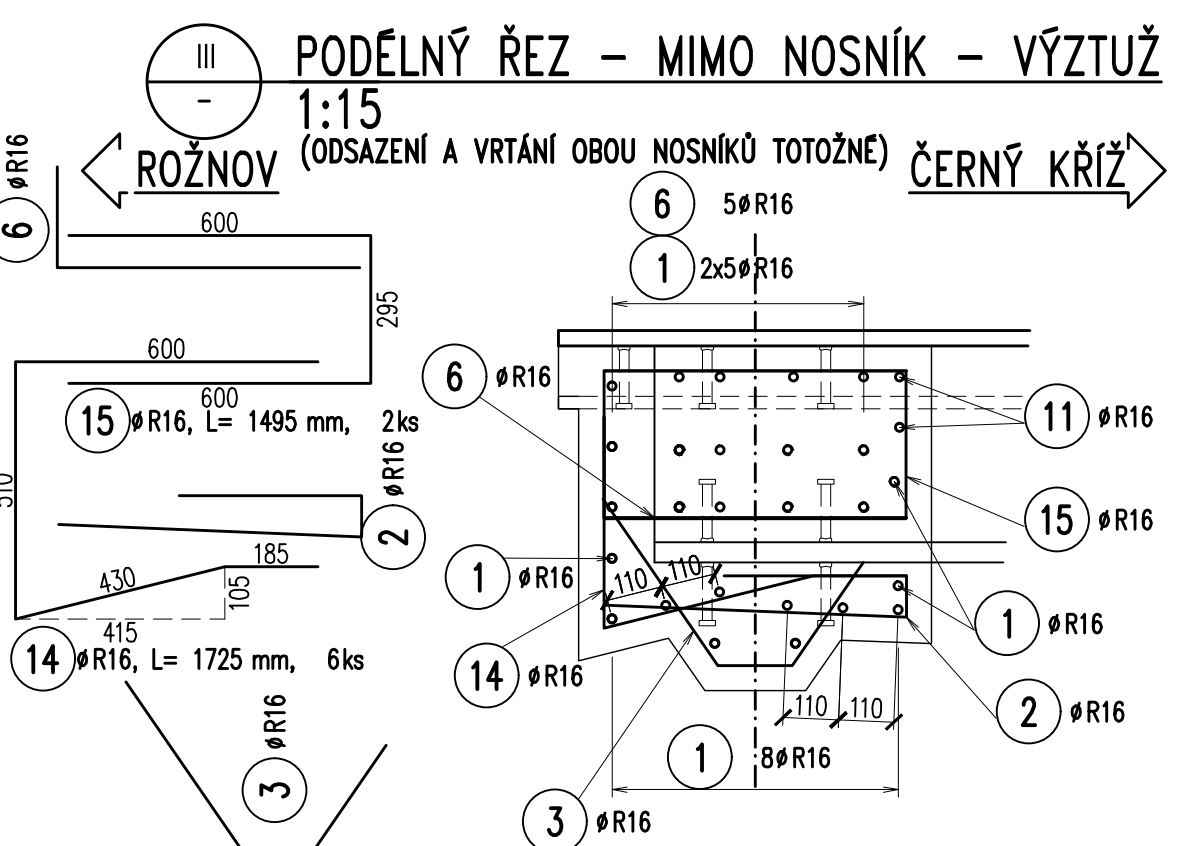
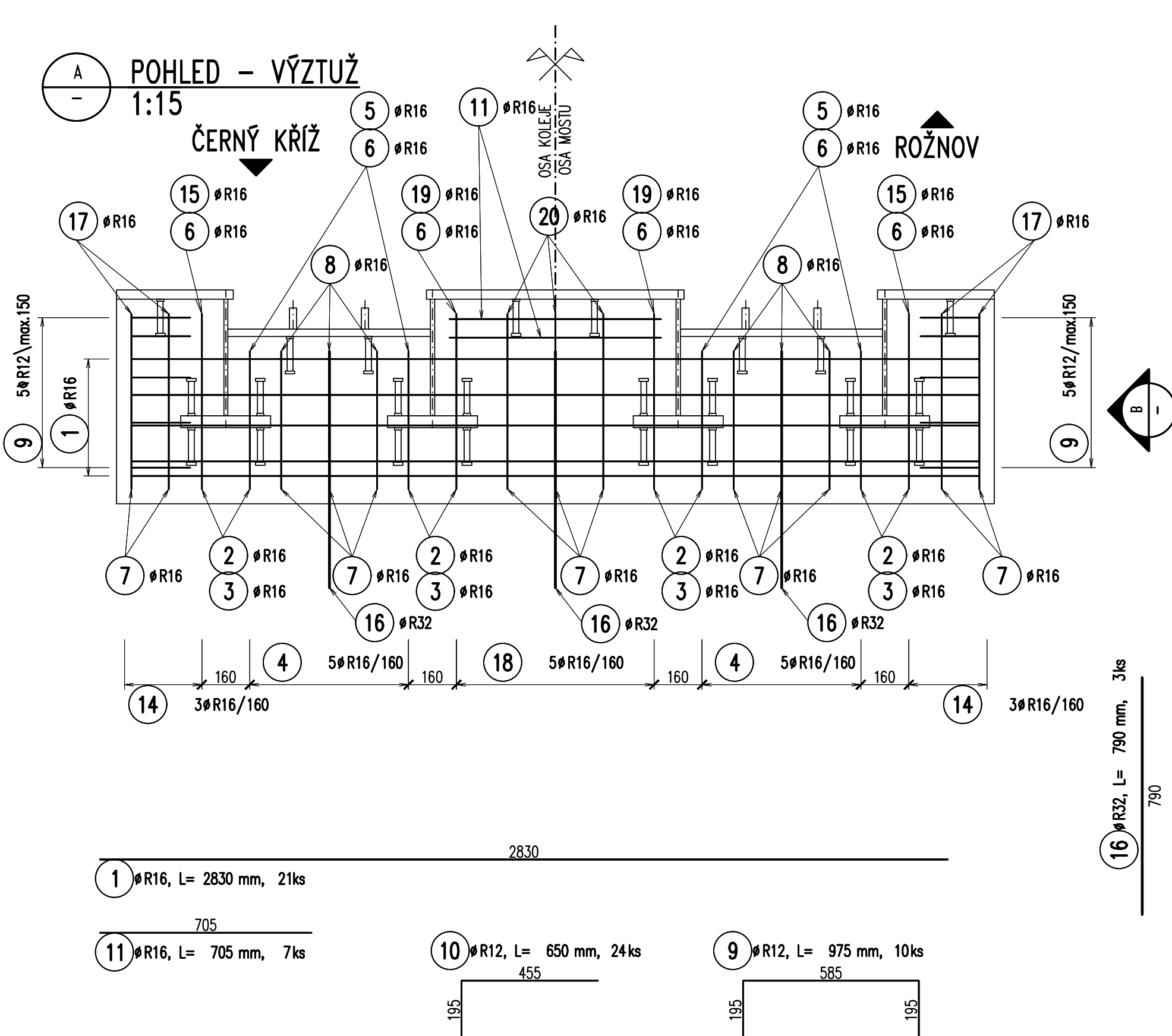
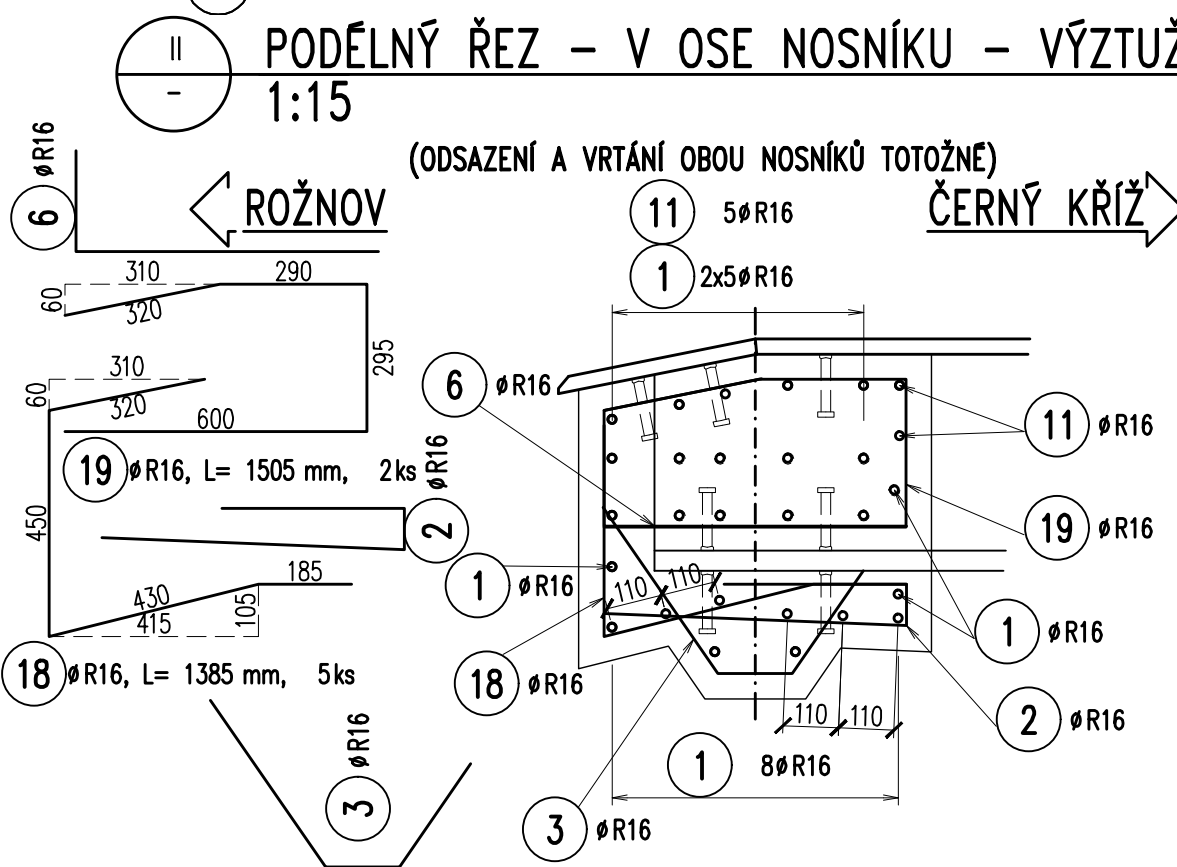
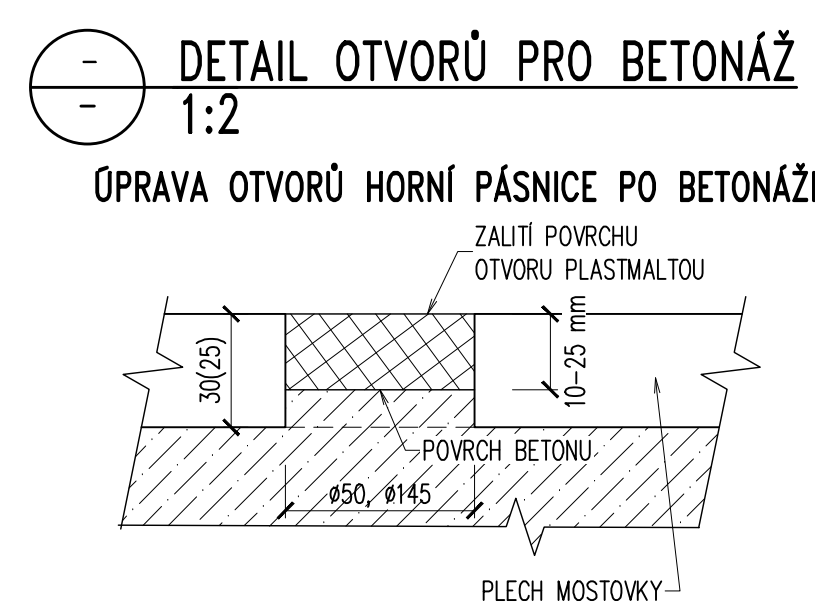
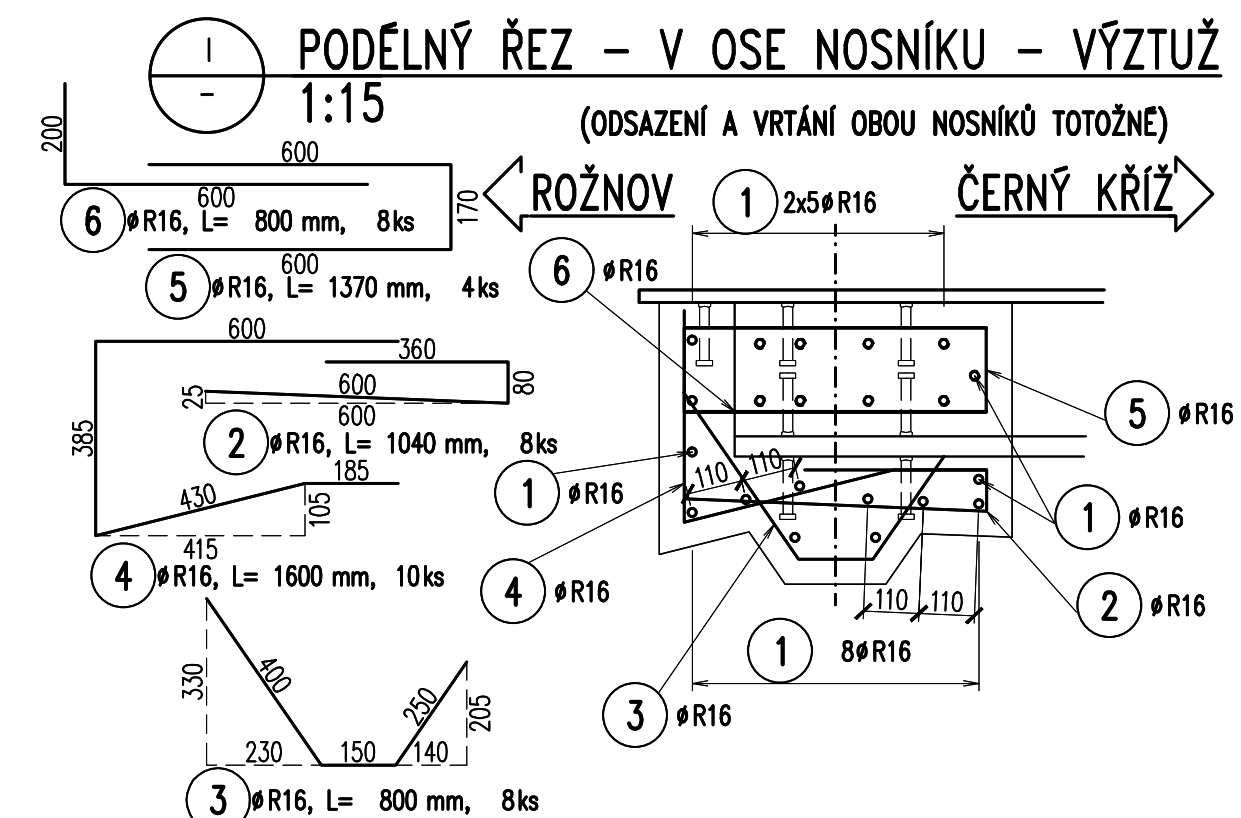


1. VŠECHNY VIDELENE HRANY BUDU ZKOSYEN TROJHEHLKOVOU LIŠTOU 20/20 mm VLOŽENOU DO BEDNĚNÍ.
2. ARMOKOS MŮŽE BÝT BUĎ VYROBEN ZVLÁŠTĚ A PO TĚ OSAZEN DO OK NA STAVĚ, NEBO MŮŽE BÝT CELÝ PRŮNIK ZHOVEN V MOSTNĚ SPOLĚNĚ S KONCOVÝM MONTÁŽNÍM DÍLEM OK.
3. BETONÁŘSKÁ VÝZTUŽ NEMĚ KONSTRUKCE BUDE VODIVĚ PŘEPOJENA. HLAVNÍ NOSNÉ VÝZTUŽNÉ PRUTY BUDOU PROVAŘENY S TRÁMKY, PŘÍP. S ROZDELOVACÍ VÝZTUŽÍ V HRANÁCH OBRYSU KONSTRUKCE A DÁLE JEDEN BEDE PRUTŮ – PODLE ŠÍŘKY KONSTRUKCE, MIN. VE VZÁJEMNÉ VZDÁLENOSTI 5,0 m. PROVAŘENÍ DÁLE BUDOU I STYKY VÝZTUŽE V MÍSTECH PŘESAHŮ VÝZTUŽNÝCH PRUTŮ.
4. SVARŮ KŘÍŽUJÍCÍCH SE VÝZTUŽÍ JSOU PŘEDPÍŠANÝ BODOVÉ, PRŮMĚRY 5mm, U PODEPLŇNÝCH STÝKŮ VÝZTUŽE DELKY 100mm.
5. ŽÁDNÝ SVAR NESMÍ OSLABIT SVAŘOVANÝ PROFIL VÝZTUŽE.
6. VÝZTUŽ BUDE VODIVĚ PŘEPOJENA S VÝVODY PRO MĚŘENÍ BLUDNÝCH PROUDŮ.
7. KOZLY A DÍSTANČNÍKY JSOU SOUČÁSTÍ POMOCNÉ VÝZTUŽI.
8. TECHNOLOGIE, KVALITA A PRACOVNÍ SAMOZHUTNITELNOST BETONU (SOUČ) SE ŘÍDÍ DLE TKP KAPITOLA 18 BETONOVÉ KONSTRUKCE A MOSTY A DLE TP 170 – SAMOZHUTNITELNÝ BETON PRO MOSTNÍ OKRASY POZECHNÝCH KOMUNIKACÍ.



BETON DLE ČSN EN 206+A1 A ČSN P 73 2404:
ŽB PŘÍČNÍKY NK C30/37 - XC4, XF1 - Cl 0,2 - Dmax 16 - SF2² (SAMOZHUTNITELNÝ BETON)
- MAX. PRŮSAK 20 mm PODLE ČSN EN 12390-8

VÝZTUŽ B500B dle ČSN EN 42 0139
10505.9 (R) dle ČSN EN 41 0505

KRYTÍ MINIMÁLNÍ	40 mm
KRYTÍ JMENOVITÉ	50 mm

OBJEM BETONU:
PŘÍČNÍK NA 01: 1,2 m³
PŘÍČNÍK NA 02: 1,2 m³

TÚ: 0491 Rožnov (mimo) – Černý Kříž (mimo)
DÚ: 30 Plešovice – Zlatá Koruna

VÝŠKOVÝ SYSTÉM Bpv			SOUDRADNICOVÝ SYSTÉM S-JTSK		
	Vedoucí projektu	ING. J. ŠILNEK	Investor	SŽ s.o., OR Píseň	
	ING. L. MAREK		Místo stavby	PLEŠOVICE	
	Výpracoval	Kontroloval	Formát	BA4	
	ING. L. HEINZ	ING. L. MAREK	Datum	10/2021	
			Účel	DUSP+PDPS	
TOP CON S.R.O. s.r.o., Ke Střezce 1824+56, 182 00 Praha 8, tel/fax: 284 021 740, email: topcon@topcon.cz			Meřítko	1:100, 1:25, 1:15	
OPRAVA MOSTU KM 20,116 ROŽNOV – ČERNÝ KŘÍŽ SO 01 OPRAVA MOSTU			Č. záznamy	48–21	
			Číslo kopie	Číslo přílohy	
				06.1	
ŽB PŘÍČNÍKY – TVAR A VÝZTUŽ					